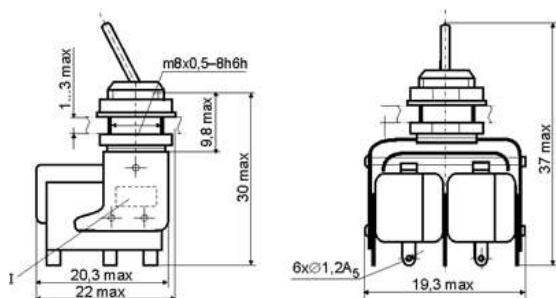


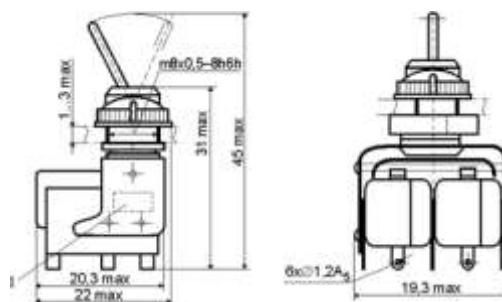
Тумблеры МТЗ

Тумблеры МТЗ устанавливаются для коммутации электрических цепей постоянного и переменного тока

МТ1



МДТ1



Технические характеристики

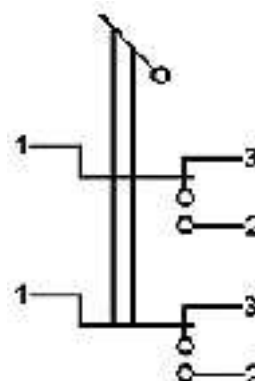
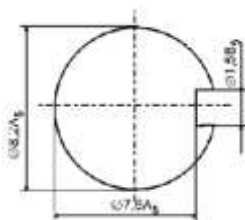
Сопrotивление электрического контакта, Ом не более 0.05
 Электрическая прочность изоляции, В не менее 1500
 Сопrotивление изоляции, МОм не менее 1500

Предельно допустимые режимы эксплуатации

Ток постоянный, А 0.0005 - 4
 Напряжение, В 0.5 - 30
 Мощность, ВА 70
 Ток переменный, А 0.0005 - 3
 Напряжение, В 0.5 - 250
 Мощность, ВА 70/300
 Температура окружающей среды, °С -60 ... +100

Электрическая схема

Монтажная разметка



Сеть магазинов
КВАРЦ
 Радиодетали и электронные компоненты

107023, Москва, ул. Буженинова, д. 16
 телефон: (495) 963-6120
 факс: (495) 963-4994
 e-mail: quartz1@quartz1.ru

111123, Москва, шоссе Энтузиастов, д31
 телефон/факс: (495) 788-8899 многоканальный
 e-mail: mqz@quartz1.ru